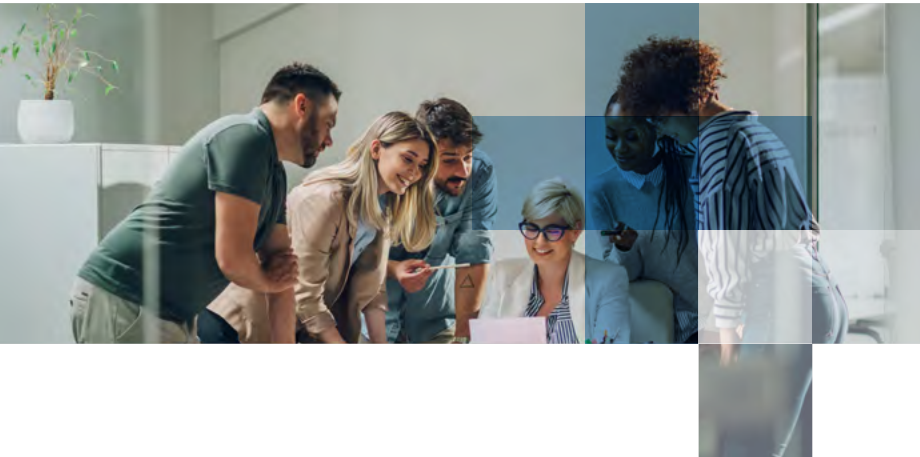




CAMPUS  
FORUM



## RWTH Aachen Campus Zertifikatkurse 2025

**Wandel und Fortschritt erfolgreich managen!**



Weitere Infos und Anmeldung  
finden Sie unter:  
[campusforum.rwth-campus.com](https://campusforum.rwth-campus.com)



## Termine der RWTH Aachen Campus Zertifikatkurse 2025

### **Sustainability Director**

Webseminar: 17.-19.03.2025 & Präsenzseminar: 08.-10.04.2025

### **Lean Production Expert**

Präsenzseminar: 24.-28.03.2025

### **Chief Battery Officer**

Webseminar: 08.-10.04.2025 & Präsenzseminar: 06.-08.05.2025

### **Chief Digital Officer**

Webseminar: 17.-19.09.2025 & Präsenzseminar: 24.-26.09.2025

### **Chief Innovation Manager**

Webseminar: 29.09.-01.10.2025 & Präsenzseminar: 07.-09.10.2025

### **Fabrikplanung**

Webseminar: 06.-08.10.2025 & Präsenzseminar: 12.-14.11.2025

### **Lean Production Expert**

Präsenzseminar: 13.-17.10.2025

### **Produktkomplexität managen**

Webseminar: 14.-16.10.2025 & Präsenzseminar: 26.-28.11.2025

### **Die RWTH Aachen Campus Zertifikatkurse – Blended Learning mit Zertifikat**

Hochwertige Vorträge, umsetzungsorientierte Workshops und ein spannendes Netzwerk: als Teilnehmer:in unserer Zertifikatkurse profitieren Sie im Webseminar von Denkanstößen aus der Industrie und wichtigen Grundlagen aus der Forschung. Im anschließenden Präsenzseminar erwarten Sie intensiver Austausch mit unseren Expert:innen, aktuelle Erkenntnisse aus der Branche, ein einzigartiges Ökosystem am RWTH Aachen Campus und Hands-on-Praxisübungen.

### **Wählen Sie Ihren Kurs und lassen Sie sich bei uns zertifiziert ausbilden!**

Wir freuen uns auf Ihre Teilnahme!  
Ihr Campus Forum Team



1  
Zertifiziert

2  
Anwendungs-  
bezug

3  
Netzwerk

4  
Forschungs- Status  
Quo und der Blick  
hinter die Kulissen

## Qualifiziert in die Zukunft:

### Ihre Vorteile unserer Zertifikatkurse auf einen Blick

#### 1. Zertifiziert

Sie erhalten nach erfolgreichem Abschluss der Prüfungen das fachlich passende RWTH Aachen Campus Zertifikat und qualifizieren sich damit beruflich für weitere Herausforderungen.

#### 2. Anwendungsbezug

Die Anwendung des Gelernten kann häufig schwer fallen, wir geben Ihnen Expert:innen der Branche an die Hand, die ihre Umsetzungsstrategie und Erfahrungen teilen. Sie wenden die Theorie zusätzlich in Workshops praktisch an.

#### 3. Netzwerk

Insbesondere die Präsenzseminare zeichnen sich mit ihren Workshops und dem Rahmenprogramm durch ihren Networking-Mehrwert aus. Lernen Sie Teilnehmer:innen mit vergleichbaren Problemstellungen und Referent:innen mit möglichen Lösungsansätzen kennen.

#### 4. Forschungs- Status Quo und der Blick hinter die Kulissen

Wir kooperieren im RWTH Aachen Ökosystem mit namenhaften Forschungseinrichtungen, die den Stand der Forschung weitergeben und von Unternehmensvertreter:innen den Full-Circle-Blick auf das gewählte Fachthema ermöglichen.